



بلدية رواد

المخطط الاستثماري التشاركي لبلدية رواد لسنة
2017

التشخيص الفني



بطاقة تعريف بلدية رواد



- 1 - تاريخ الإحداث: 24 فيفري 2003
- 2 - المساحة : 7500 هكتار.
- 3 - عدد السكان (1) : 95000 تعداد سنة 2014
- 4 - عدد الأسر (1) : 33000 أسرة.
- 5 - عدد المساكن (1) : 33000 مسكن
- الحدود :
 - شمالا: البحر الأبيض المتوسط.
 - شرقا: سبخة أريانة و بلدية سكرة.
 - غربا: بلدية قلعة الأندلس.
 - جنوبا: بلدية اريانة.

مشاريع ضمن برنامج الاستثمار البلدي لسنة 2016



ع/ر	اسم النهج	الطول التقريبي	العرض التقريبي
1	نهج تامة	175	6.7
2	نهج العثمانيين	600	9.8
3	نهج الهضاب	500	7.5
4	نهج الواحات	120	5.5
5	نهج توفيق بن هلال	546	6.5
6	نهج الزهراء	500	7.5
7	نهج صافية بن فرحات و جزء من نهج هند عزوز	200	6
8	نهج المغفرة	430	3.5 و 6
9	نهج العشب	210	5
10	نهج المعارف	300	6.5
11	نهج قرطاجنة	500	6.5
12	نهج علي بالبلاغة و نهج علي بن عياد	300 و 400	6 و 11
13	نهج طنجة	600	6.75
14	نهج العدالة	145	6.5
15	و جزء من نهج الطموح نهج دجبة	500	7.5
16	نهج مناشو	700	6.5
17	النهج الرابط بين نهج الأمومة و نهج الاخاء و جزء من نهج الاخاء	520	6
18	نهج ليث بن سعد	310	8.5
19	تدريج الطريق الرابط بين حي اليمامة و حي المقبرة	140	3
20	نهج خنيس	210	6
21	نهج الزياتين	255	6.5
22	نهج غرة ماي	85	4
23	نهج الكرم	90	6
24	نهج الوادي	180	3
25	نهج الدباغين	110	3.9
26	نهج ابن حزم	250	6
27	نهج مالك ابن أنس (صيانة)		
38	نهج أبولبابة الأنصاري (صيانة)		
29	نهج الامام الشافعي (صيانة)		
30	نهج خير الدين باشا (صيانة)		
31	نهج عمار ابن ياسر (صيانة)		
32	نهج تونس (صيانة)		
33	نهج موسى ابن نصير (صيانة)		
34	تقاطع نهجي رابعة العدوية و خالد ابن الوليد (صيانة)		
35	نهج الامام ابن حنبل (صيانة)		
36	نهج حسان ابن النعمان (صيانة)		
37	نهج المنجي سليم (صيانة)		
38	نهج الامتياز (صيانة بالطبقة الاسفلتية)	450	7
39	نهج الشعراء (صيانة بالطبقة الاسفلتية)	210	5
40	نهج فتحية خيري (تعبيد)	645	5.5
41	نهج البهجة (تعبيد)	170 و 450	4 و 8
42	نهج قوس قزح (تعبيد)	165	5.5
43	جزء من نهج الحديقة (تعبيد)	45	5.5
44	نهج سوسة (تعبيد)	195	7



متابعة سير المشاريع لغاية 10 نوفمبر 2016

المشاريع الجديدة و المتواصلة												
ع/ر	المشروع	مكان المشروع	الكلفة الاصلية	الكلفة المحيطة	سنة الازراج في الميزانية	تاريخ انطلاق الأشغال	مدة الانجاز	مبلغ التعهد (د. أ.)	مبلغ الدفع (د. أ.)	نسبة الانجاز المالي (%)	نسبة الانجاز المادي (%)	الملاحظات
مشاريع المخطط الاستثماري 2010-2014												
البنية الأساسية												
1	الطرق و الارصفة		1526,000	1526,000	2012	2013-09-16	180 يوم	1526,000	1293,169	84,70%	100%	لم يقع رفع التحفظات وقع فسخ الصفقة مع المقاوله. *اعداد طلب عروض في الأشغال المتبقية
2	الطرق و الارصفة		820,000	1065,929	2013			1065,929	1051,554	98,60%	100%	وقع القبول الوقتي للأشغال بتاريخ 20 جويلية 2016.
3	التنوير العمومي		260,000	276,148	2013			276,148	163,988	59,40%	95%	في طور القبول الوقتي.
مشاريع مشتركة منشآت الطفولة و الشباب و الرياضة و الثقافة												
4	نادي أطفال	البرازجة	200,000	360,000	2011			360,000	321,000			سيتم برمجة توفير اعتماد إضافي من طرف البلدية في ميزانية 2016.
5	ملعب بلدي	البرازجة	400,000	400,000				400,000				تم الاتفاق على إنجاز عدد 2 ملاعب تمارين. في انتظار عقد جلسة عمل بالإدارة الجهوية للتجهيز لضبط البرنامج الوظيفي.
6	دار الشباب	جعفر	500,000	900,000	2014			900,000	500,000	95%		تم إنجاز أشغال البناء تم إسناد إذن إداري لأشغال التهيئة الخارجية.
7	دار الثقافة	جعفر	1200,000	2350,000	2011			2350,000		65%		في طور الإنجاز.
تأهيل مسالك التوزيع												
8	تهيئة المسلخ البلدي	شطرانة سيدي صالح	560,000	640,000				640,000				برمجة جلسة عمل مع وكالة التهديب و التجديد العمراني. *80اد لإجراء إستشارة



مشاريع خارج المخطط الإستثماري البلدي

/II

برنامج تهذيب الأحياء الشعبية

تم القبول النهائي لأشغال التهيئة، تم إنجاز ملعب حي. في طور إنجاز فضاء صناعي (95%) وقاعة رياضة (85%).	95%						9 000,000	9 000,000	جعفر	مشروع الإحاطة بالأحياء الشعبية (تهيئة منطقة جعفر)	9
في طور الإنجاز.	70%						9 800,000	9 800,000	عشوشة المطار	مشروع الإحاطة بالأحياء الشعبية (تهيئة منطقة عشوشة المطار)	10
في طور الإنجاز. انطلقت الأشغال بتاريخ 16/05/2016.	20%					2015	1 760,000	1 760,000	جعفر	البرنامج الإضافي للإحاطة بالأحياء الشعبية بالمدن الكبرى (حي النصر و حي الأمل 2)	11

مشاريع المجلس الجهوي PRD

/III

تم استئناف الأشغال بتاريخ 25 أكتوبر 2016 *بصدد إنهاء الأشغال.	95%	75,40%	538,008	713,458			2013	713,458	757,000		الطرق و الارصفة	12
--	-----	--------	---------	---------	--	--	------	---------	---------	--	-----------------	----

مشاريع بلدية: تمويل ذاتي

/VI

مشاريع البنية الأساسية

تم القبول الوتقي للأشغال.	100%	100%	445,408	445,415			2015	445,415	450,000		صيانة الطرق	13
في طور الإنجاز.	50%		66,507	188,717			2015	200,000	200,000		أشغال تصريف مياه الأمطار	14

مشاريع إدارية

في طور الإنجاز.	40%	10%	190,881	1 150,000			2014	1 150,000	733,000	شطرانة سيدي صالح	تهذيب و تهيئة المستودع البلدي	15
تم إستلام كامل المعدات ما عدى شاحنة الكنس في طور الإستلام.			78,000					120,000	120,000		إقتناء 01 شاحنة صغيرة قابلة ذات 4 أبواب	16
			346,600				2015	346,600	300,000		01 شاحنة كنس	
			62,000					62,000	62,000		01 آلة تراكس صغيرة الحجم	
			68,000					68,000	68,000		01 آلة دكاكة (مرداس)	
			215,000					215,000	215,000		01 آلة جارفة	



مشاريع المخطط الاستثماري التشاركي 2016

مشاريع البنية الأساسية

17	تعبيد الطرقات (الميزانية التشاركية)		2 200,00	2 200,000	2016	22/08/2016	300	2 200,00	في طور إعداد ما الدراسات APD .	
18	تعبيد و صيانة الطرقات		1 658,000	1 658,000	2016	22/08/2016	300	1 658,000	في طور إعداد ملف الدراسات APD .	
19	صيانة شبكة تصريف مياه الأمطار			110,000	2016			110,000	سيتم رصد المبلغ لتصريف مياه الأمطار ضمن مشروع تعبيد الطرقات في إطار الميزانية التشاركية.	
20	الانارة العمومية: نقاط ضوئية جديدة			100,000	2016			100,000	تم إسناد الإذن الإداري.	
مشاريع إدارية										
21	تهينة قصر البلدية تهينة فضائي مواطن بقصر البلدية و دائرة الغزالة	*أريانة الصغرى *الغزالة		750,000	2016			750,000	تمت المصادقة على الدراسات التفصيلية. في طور إعداد ملف طلب العروض.	
22	تهينة مستودع الحجز البلدي			150,000	2016			150,000	تم إسناد إذن إداري بتاريخ 28 أكتوبر 2016.	
مشاريع تهذيب الأحياء الشعبية										
23	برنامج تهذيب الأحياء الشعبية (حي البرارجة)			2 200,000	2016			2 200,000	في طور الدراسة عن طريق وكالة التهذيب.	
24	برنامج تهذيب الأحياء الشعبية (حي النصر و حي الأمل 2)			600,000	2016			600,000	في طور الدراسة عن طريق وكالة التهذيب.	
مشاريع مهيكلة للمدينة										
25	تهينة السوق اليومية بطريق رواد			250,000	2016			250,000	اعتراض المواطنين على المشروع.	
26	تهينة مقبرة سيدي عمر			258,000	2016			258,000	في طور طلب العروض.	



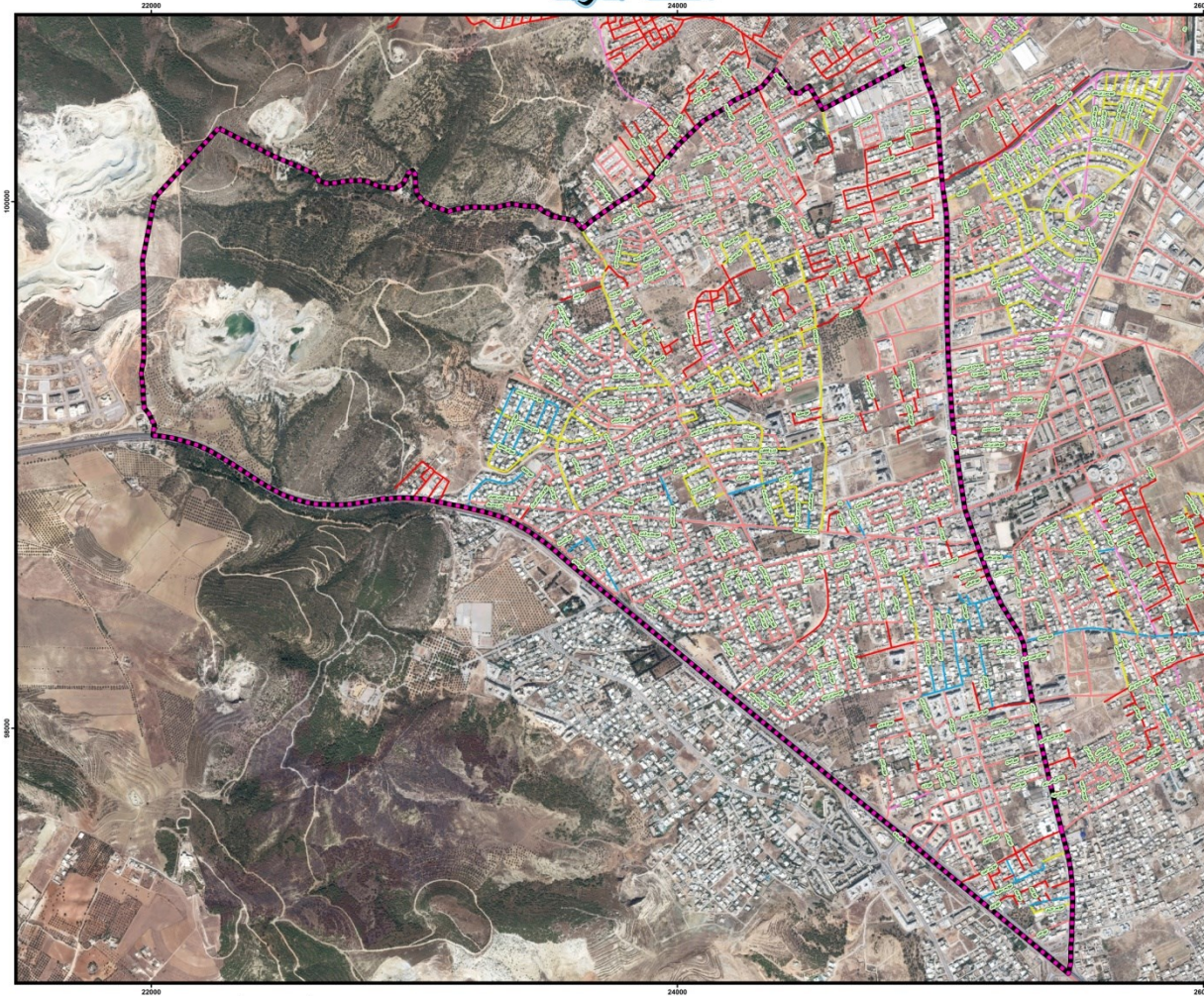
تقسيم المناطق

- المنطقة الأولى :منطقة الغزالة
- المنطقة الثانية :منطقة جعفر
- المنطقة الثالثة :منطقة سيدي عمر
- المنطقة الرابعة :منطقة النخيلات
- المنطقة الخامسة :منطقة اريانة الصغرى
- المنطقة السادسة :منطقة رواد الشاطئ



المنطقة الأولى :منطقة الغزالة

منطقة الغزالة



الجمهورية التونسية
بلدية رواد

مفتاح الخريطة

حالة الطريق

- حالة جيدة
- اشغال جديدة
- حالة متوسطة
- حالة سيئة
- في البرنامج
- حدود المنطقة

إعداد حسام بن سوسي وحسام راشد و يوسف عياري



المنطقة الثانية: منطقة جعفر

منطقة جعفر

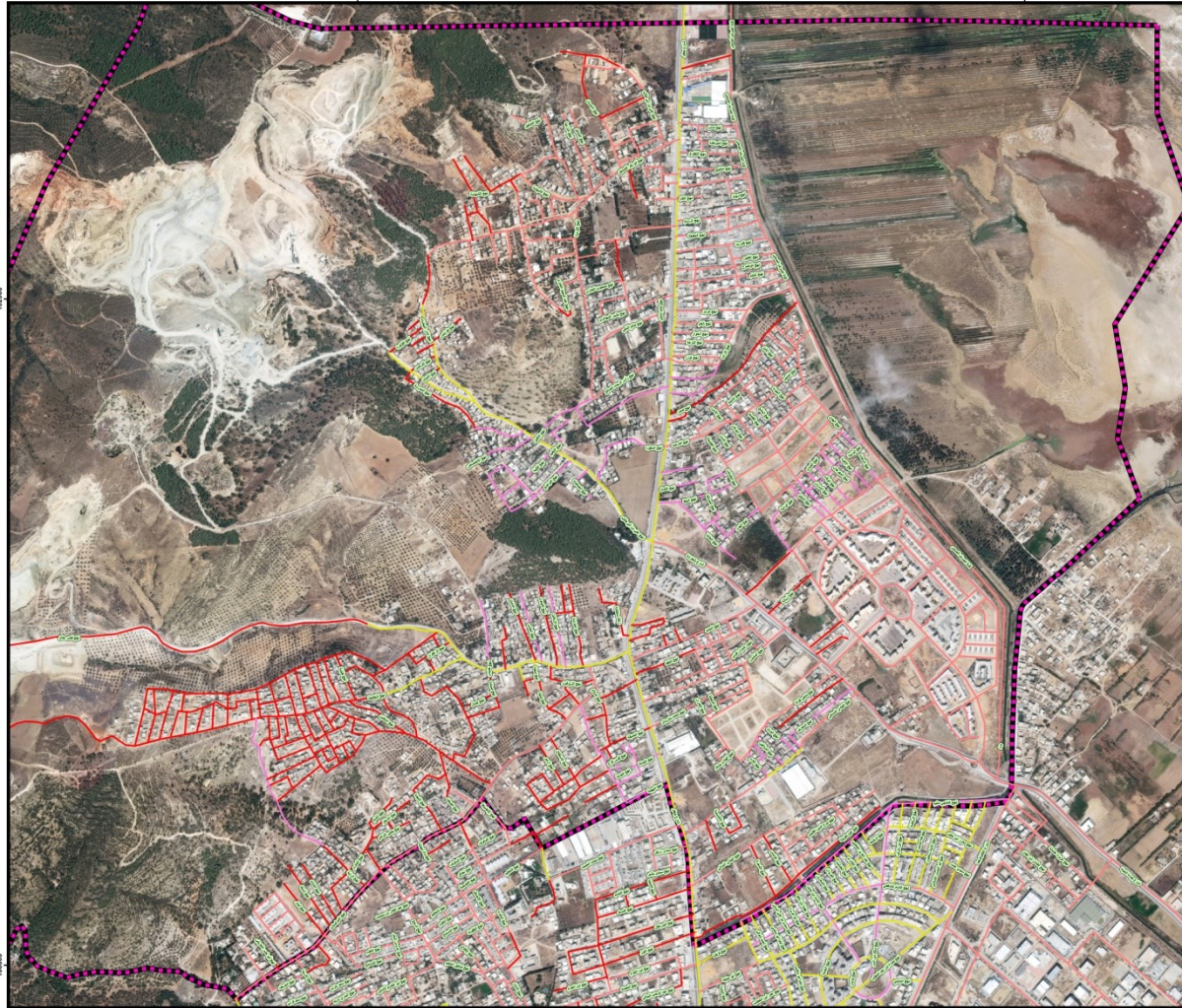


الجمهورية التونسية
بلدية رواد

مفتاح الخريطة
حالة الطريق

- حالة جيدة
- اشغال جديدة
- حالة متوسطة
- حالة سيئة
- في البرنامج

حدود المنطقة

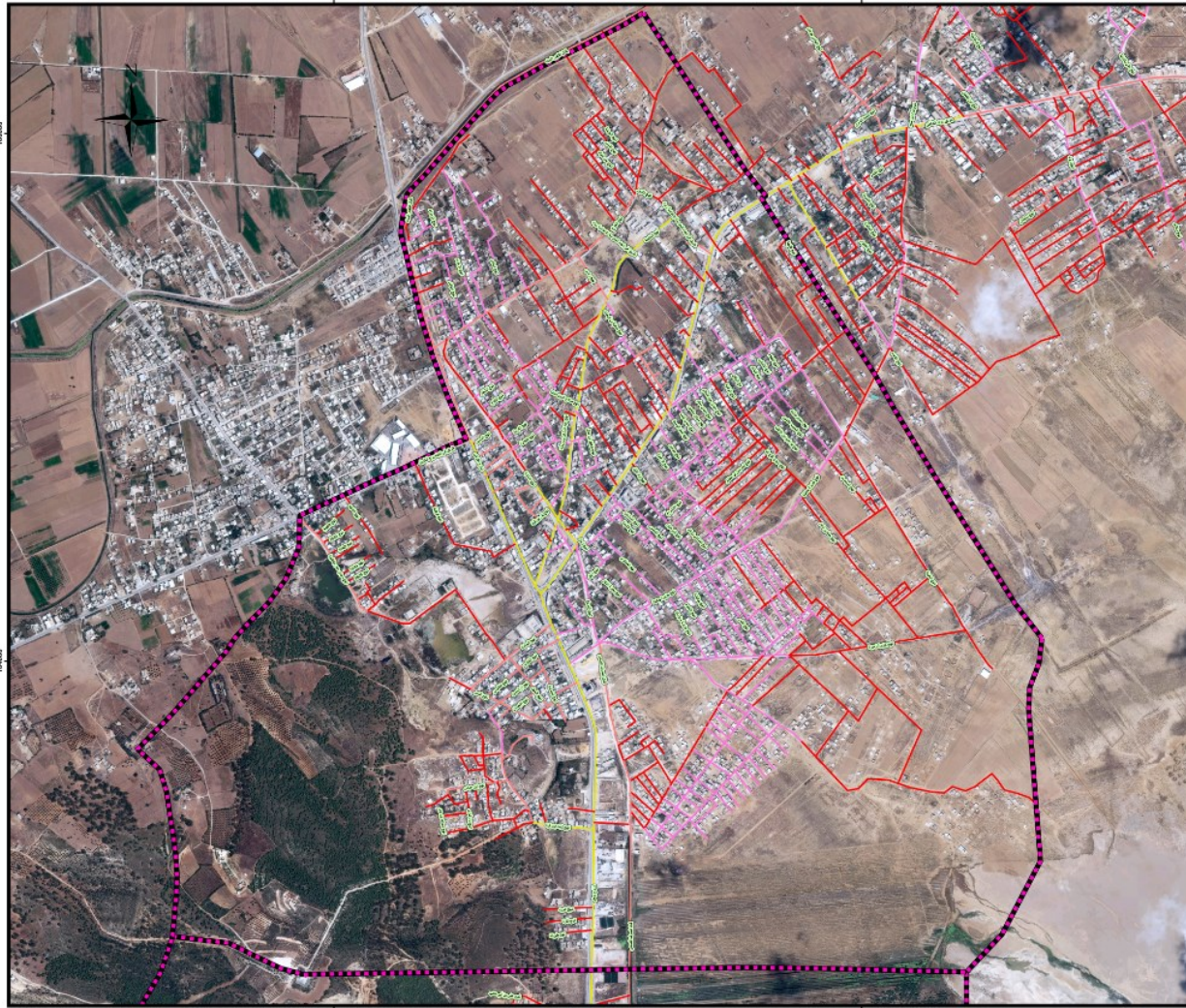


اعداد حسام بن سويسى، حسام راشد، يوسف عياري



المنطقة الثالثة: منطقة سيدي عمر

منطقة سيدي عمر



الجمهورية التونسية
بلدية رواد

مفتاح الخريطة

حالة الطريق

حالة جيدة

اشغال جديدة

حالة متوسطة

حالة سيئة

في البرنامج

حدود المنطقة

إعداد حسام بن سويس، حسام راشد، يوسف عياري



المنطقة الرابعة: منطقة النخيلات

منطقة النخيلات



الجمهورية التونسية
بلدية رواد

مفتاح الخريطة
حالة الطريق

- حالة جيدة
- اشغال جديدة
- حالة متوسطة
- حالة سيئة
- في البرنامج
- حدود المنطقة



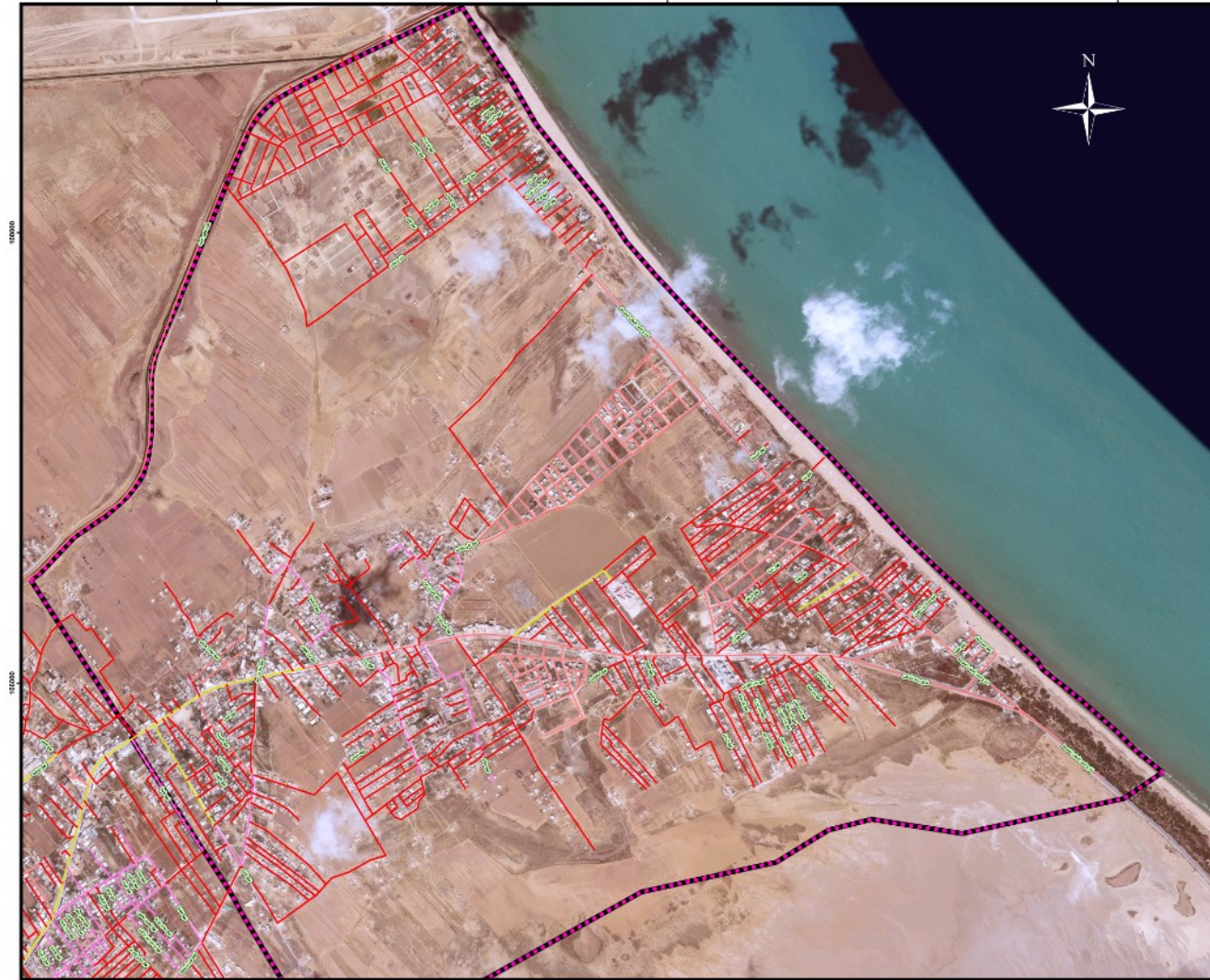
المنطقة الخامسة: منطقة أريانة الصغرى





المنطقة السادسة: منطقة رواد

منطقة راود الشاطى



الجمهورية التونسية
بلدية رواد

مفتاح الخريطة

حالة الطريق

- حالة جيدة
- انشغال جديدة
- حالة متوسطة
- حالة سيئة
- في البرنامج
- حدود المنطقة



بطاقة تشخيص لشبكة الطرقات و الأرصفة والتنوير العمومي و الربط بشبكة التطهير حسب المناطق



الطرق و الأرصفة

الأرصفة		الطرق			
نسبة الأرصفة غير المبلطة وفي حالة سيئة %	نسبة الأرصفة في حالة جيدة او متوسطة %	نسبة الطرق غير المعبدة %	نسبة الطرق في حالة جيدة او في البرنامج %	نسبة الطرق في حالة سيئة او متوسطة %	المناطق
35	65	4.5	76.75	18.75	منطقة الغزالة
15	85	00	35	65	منطقة اريانة الصغرى
97	3	60	37.5	2.5	منطقة رواد
58	42	22	60	18	منطقة النخيلات
77	23	40	50	10	منطقة سيدي عمر
73	27	32	59	9	منطقة جعفر
59	41	26.5	53	20.50	كامل المنطقة البلدية



التنوير العمومي ببلدية رواد

المناطق	نسبة التغطية %
منطقة الغزالة	95
منطقة اريانة الصغرى	95
منطقة رواد	65
منطقة النخيلات	90
منطقة سيدي عمر	65
منطقة جعفر	80
كامل المنطقة البلدية	81.66



نسبة الربط بقنوات التطهير ببلدية رواد

المناطق	نسبة التغطية %
منطقة الغزالة	100
منطقة أريانة الصغرى	100
منطقة رواد	00
منطقة النخيلات	100
منطقة سيدي عمر	45
منطقة جعفر	60
كامل المنطقة البلدية	67.5